

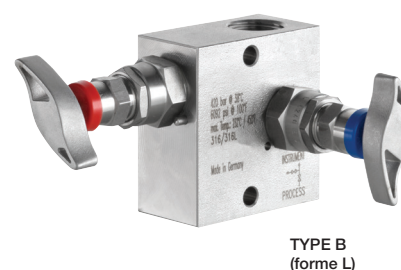
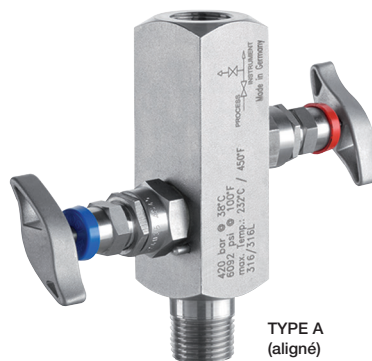
Robinet manifold 2 voies "block & bleed"- série V02

CARACTÉRISTIQUES

- Isole et le purge l'ensemble sous pression pour les travaux de maintenance
- Construction en acier inox 316L
- Étrier de montage en option

APPLICATIONS

- Industries pétrochimiques
 - En amont : production onshore / offshore
 - Secteur intermédiaire : transport, stockage et compression du gaz naturel
 - En aval : raffineries et industries pétrochimiques
- Industries chimiques
- Centrales
 - Centrales électriques traditionnelles
 - Centrales nucléaires
 - Désulfuration des gaz de combustion
- Autres
 - Combustion des déchets
 - Dessalement de l'eau de mer
 - Aciéries
 - Cimenteries



SPÉCIFICATIONS

Raccord process :	Type A ½ NPTM Type B ½ NPTF Type C ½ NPTF
Raccord instrument :	1/2 NPTF
Construction :	Acier inox 316L
Pression nominale (PTFE) :	420 bar à 60 °C
Température nominale (PTFE) :	200 °C à 90 bar

COMPOSANTS

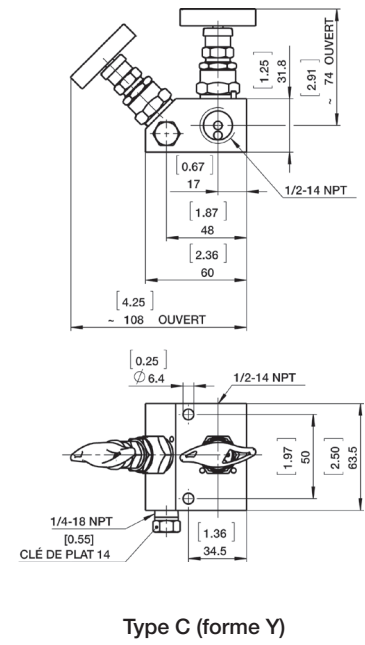
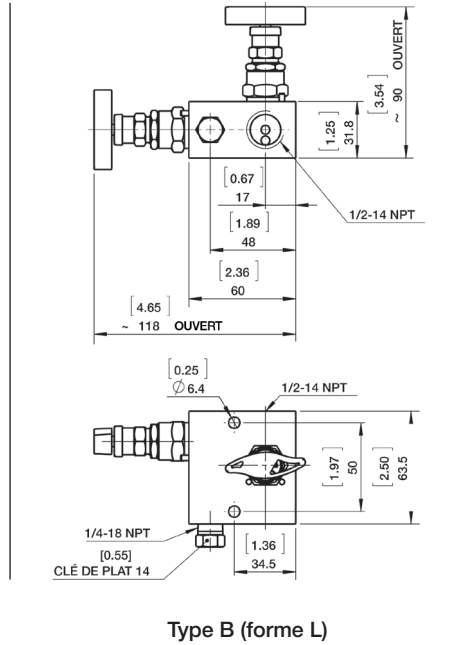
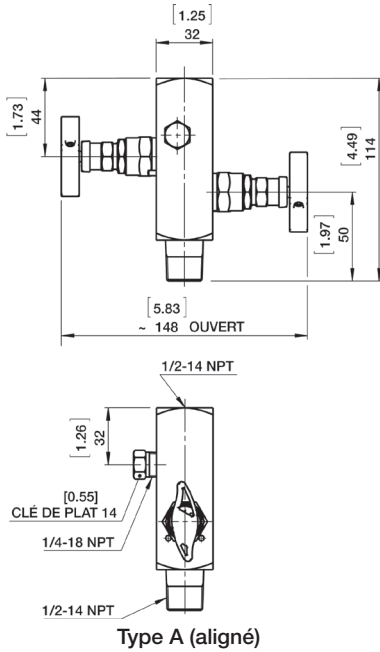
COMPOSANTS	MATIÈRE
En contact avec le process	
Corps	Acier inox 316L
Tige	Acier inox 316L
Pointeau	Acier inox 316Ti
Garniture d'étanchéité	PTFE jusqu'à 200 °C
Écrou	Acier inox 316
Bouchon du trou de purge*	Acier inox 316L
Hors contact avec le process	
Chapeau	Acier inox 316
Poignée	Acier inox

- Service oxygène
- Capuchon de protection contre la poussière sous les poignées ; la couleur indique la fonction.
- Joints en PTFE (autres sur demande)
- Surface comprimée sous pression ; avec siège arrière et pointeau fixe
- Matière en contact avec le fluide suivant NACE MR0175/MR0103
- En option : certificat matière suivant EN 10204 3.1

*Uniquement type B et C

Robinet manifold 2 voies "block & bleed"- série V02

ENCOMBREMENT (les dimensions entre [] sont en pouces)



CODIFICATION

Exemple: 04 V02 2V A SS 50 X=C3

Raccord process

04-1/2 NPT mâle (uniquement type A) 04
50-1/2 NPT femelle

Code de la série

V02-Robinet V02

Robinet

2V-2 voies 2V

Version

A-Type A (aligné) A
B-Type B (forme L)
C-Type C (forme Y)

Matière

SS-Acier inox 316 SS

Raccord instrument

50-1/2 NPT femelle 50

Options

C3-Certificat matière suivant EN 10204 3.1 X=C3
CD5-Certificat suivant NACE
HY-Test de pression hydrostatique
6B-Dégraissage pour service oxygène
NH-Plaque repère en acier inox
P7-Suivant ASME B31.1 "power piping"