

Schutzhülsen - geflanscht

Modell SF, RF und HF

Nach ANSI/ASME oder DIN 43772

Merkmale

- Bauform gebohrt
- Werkstoffe nach ISO 15156/NACE MR 01-75
- Große Auswahl an Werkstoffen
- Ausführung gemäß Standard oder kundenspezifisch
- Prozessanschlüsse nach DIN oder ANSI/ASME

Druckbelastung

Nach DIN bis zu PN100

Nach ANSI/ASME bis zu 2500 lb/sq. in.

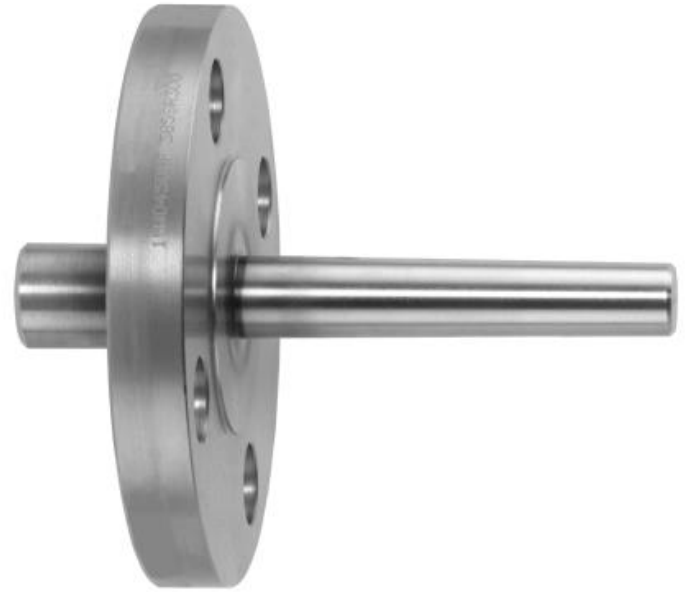
Einsatzbereiche

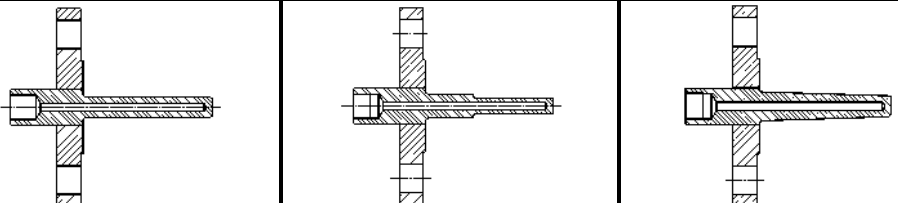
Chemische und petrochemische Industrie

Maschinen- und Anlagenbau

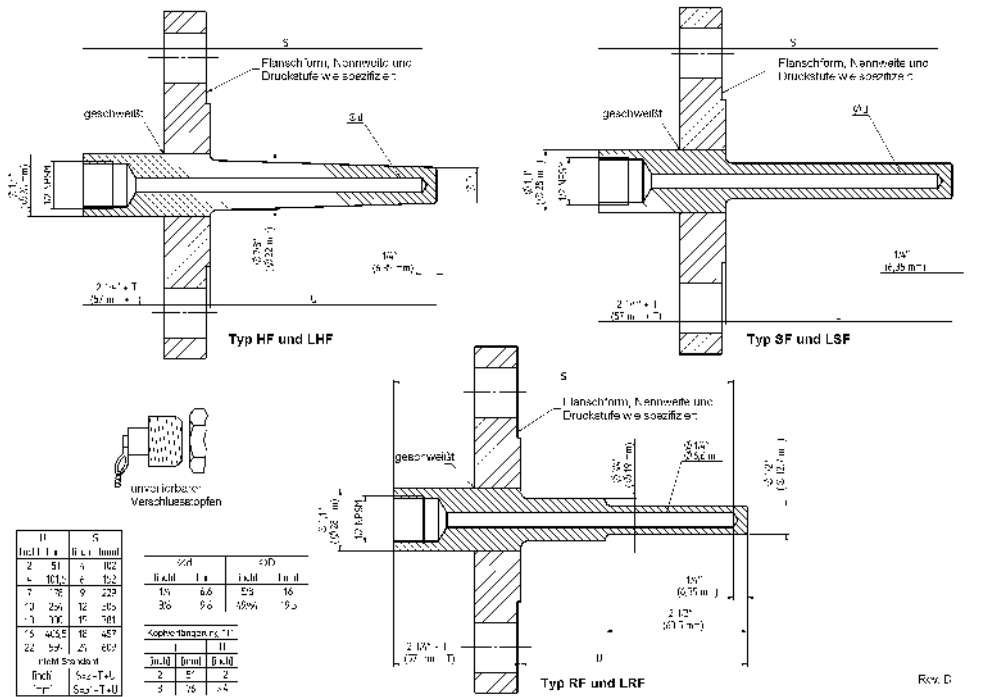
Nahrungsmittel- und Getränkeindustrie

Kunststoff- und Papierindustrie



Technische Daten	SF	LSF	RF	LRF	HF	LHF
Ausführung (gebohrt)	 <p>Tauchschaft einteilig, gebohrt, Standard Flansch verschweißt mit Tauchschaft Optional einteilige Ausführung, mehrteiliger Tauchschaft oder gemäß Kundenspezifikation</p>					
Ausführung Tauchschaft Kopfverlängerung Standardlänge	Zylindrisch Nein Ja		Zylindrisch, gestuft Nein Ja		Konisch Nein Ja	
Standard U-Länge in inch in mm	2 51	4 101,5	7 178	10 254	13 330	16 406,5
Bohrungsdurchmesser in inch in mm	0,260 0,385 ¹⁾ 6,6 8,5 ¹⁾ 9,8 ¹⁾ 10,5 ¹⁾ Andere auf Anfrage, siehe Tabelle Bestellangaben					
Druckbelastung Prozessanschluss DIN Nennweite Druckstufe ANSI/ASME Nennweite Druckstufe Flanschform	Abhängig von der Druckstufe des Flansches DN25, DN40, DN50, DN80, DN100, andere auf Anfrage PN10, PN16, PN25, PN40, PN64, PN100, andere auf Anfrage 1, 1½, 2, 3, 4, andere auf Anfrage 150, 300, 600, 900, 1500, 2500 R (mit Dichtleiste), F (ohne Dichtleiste) ¹⁾ , J (Ringnut) Andere Flanschformen, Anschlüsse oder Standards auf Anfrage					
Instrumentenanschluss	½ NPSM innen Standard, optional ½ NPT innen oder G ½ innen					
Werkstoff	Edelstahl 1.4301 (304), 1.4306 (304L), 1.4401 (316), 1.4404 (316L), 1.4571 (316Ti) Monel, Hastelloy B, Hastelloy C, Inconel, Tantal, Duplex, Nickel Andere Werkstoffe auf Anfrage					
Bescheinigungen und Überprüfungen	Abnahmeprüfzeugnis DIN EN 10 204 3.1, Druckbelastungsprüfung, Farbeindring-Prüfung, Röntgenprüfung, Härteprüfung, Bescheinigung ISO 15156/NACE, Schwingungsanalyse nach ASME PTC 19.3 bzw. Design Memo No. T/115					
Zubehör, Optionen	Thermometer, Pt-100 Widerstandsthermometer, Thermoelemente					

Maßbilder in inch (mm)



II	S	II	S
inch	mm	inch	mm
2	51	5	127
4	102	6	152
7	178	9	229
10	254	12	305
15	381	15	381
20	508	18	457
24	609	21	533
30	762	24	609
36	914	27	688

Kopflängen in 1"			
inch	mm	inch	mm
2	51	2	51
3	76	3	76

Bestellangaben

Prozessanschluss	U-Länge	Instrumentenanschluss	Kopfverlängerung	Ausführung Tauchschaft	Bohrungsdurchmesser	Werkstoff ¹⁾	Flanschform	Druckstufe	Optionen
(10) 1"	Inch-Maße	Alle Anschlüsse Innengewinde	(=) Keine Kopfverlängerung	(HF) Standard Flansch geschweißt, konischer Tauchschaft	Inch-Maße	(C) 1.4301 (304) (CL) 1.4306 (304L) (S) 1.4401 (316) (SL) 1.4404 (316L) (M) Monel (H) Hastelloy C (N) Nickel (J) Duplex	ANSI Flansch	ANSI Flansch	(NF) Messstellennummer (graviert) (2) Verschlusskappe Edelstahl (BP) Poliert (FL) Flanschwerkstoff wie unter Werkstoff (z.B. FLM Flanschwerkstoff Monel) (CD5) NACE-Bescheinigung (W2) Farbeindringprüfung (MQ) PMI-Test (YR...) Röntgenbild Werkstoffprüfung, Bescheinigung nach DIN EN 10 204 (CD2) 2.2 (C3) 3.1 Druckbelastungsprüfung (W9) 100 bar 1 min. (W4) Nach Kundenangabe
(DN25) DN25	(0200) 2"	(=) 1/2 NPSM	(L) Mit Kopfverlängerung (Standard 3" (75mm), andere Längen nach Angabe in [inch] oder [mm])	(SF) Flansch geschweißt, zylindrischer Tauchschaft	(260) 0,260" (6,6 mm)	1) der Flanschwerkstoff ist der gleiche wie der Tauchschaftwerkstoff, andere Flanschwerkstoffe müssen mit der Option (FL) angegeben werden	(R) mit Dichtleiste (F) ohne Dichtleiste ¹⁾ (J) mit Ringnut ¹⁾ nur für < 2500 lb/sq. in. und < 3"	150 300 600 900 1500 2500	
(15) 1 1/2"	(0400) 4"	(2) 1/2 NPT			(385) 0,385" ¹⁾ (9,8 mm)				
(DN40) DN40	(0700) 7"	(51) G 1/2		(RF) Flansch geschweißt, gestufter Tauchschaft (nur für Bohrungsdurchmesser 0,260 (6,6mm))	andere auf Anfrage				
(20) 2"	(1300) 13"				andere auf Anfrage				
(DN50) DN50	(1600) 16"				andere auf Anfrage				
(30) 3"	(2200) 22"				andere auf Anfrage				
(DN80) DN80	MM-Maße (... mm) Länge in mm				andere auf Anfrage				
(40) 4"					andere auf Anfrage				
(DN100) DN100					andere auf Anfrage				
andere auf Anfrage	andere auf Anfrage	andere auf Anfrage		andere Ausführungen wie einteilig, mehrteiliger Tauchschaft oder gemäß Kundenspezifikation auf Anfrage	andere auf Anfrage		andere auf Anfrage		

Bestellbeispiel

Prozessanschluss	Modell	U-Länge	Instrumentenanschluss	Kopfverlängerung	Ausführung	Durchmesser Bohrung	Werkstoff	Flanschform	Druckstufe	Optionen
10	W	0400	=	L	HF	260	SL	R	150	X NF

Ashcroft Instruments GmbH

Deutschland
Max-Planck-Str. 1,
D-52499 Baesweiler
P.O. Box 11 20, D-52490 Baesweiler
Tel.: +49 (0) 2401 808-0

Frankreich
„206“ ZA du Mandinet, 1/3 Rue des Campanules,
F-77185 Lognes
Tel.: +33 (0) 1 60 37 25 30

Website: www.ashcroft.eu

Ashcroft Instruments Ltd.
Unit 17 & 18 William James House
Cowley Road,
Cambridge CB4 0WX
Tel.: +44 (0) 12 23 39 55 00

e-Mail: sales@ashcroft.com

Ashcroft ISTANBUL
Gayrettepe Mah. Yildiz Posta Cad.
Yildiz Residence No:24 K:1 D:4
34349 Besiktas -Istanbul
Tel.: +90 (0)212 3270847