

Manomètre digital pour utilisation industrielle modèles 2074, 2174 et 2274

Capteur à couches minces en acier inox
Précision: 0,25 % p. e.

Caractéristiques

- Exactitude stable sur toute la plage de pression
- Signal de sortie 4-20 mA; 1 ou 2 microrupteurs SPDT
- Affichage extra-large avec rétro-éclairage (en option)
- Boîtier robuste en matière plastique, aluminium ou acier inox
- 12 unités de mesure, mise en mémoire des maxima et minima, moyenne flottante
- Arrêt automatique programmable
- Système d'étalonnage intégré
- Suivant les normes de sécurité ASME B40.7
- Haute résistance à la surpression

Echelles

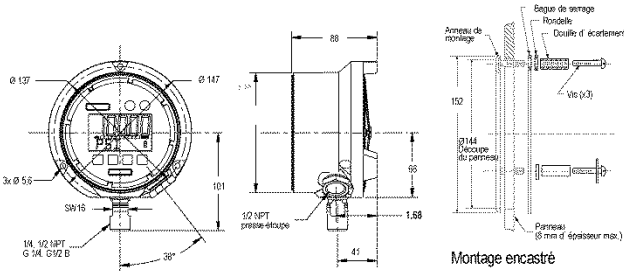
-1 ... 0 bar jusqu'à 0 ... 1400 bar
-30 in. Hg ... 0 psi jusqu'à 0 ... 20.000 psi



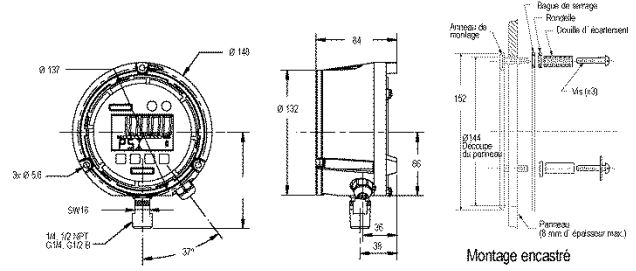
Spécifications techniques	2074	2174	2274
Elément sensible	Capteur à couches minces avec membrane interne; en option: membrane affleurante AccuSeal™ sans transmission de fluide.		
Echelle en bar	1 1,6 2,5 4 6 10 16 25 40 60 100 160 250 400 600		
Echelle en psi	1000 1400 -1/0 -1/1 -1/2 -1/4 -1/7		
Echelle en in. Hg/psi	15 30 60 100 160 200 300 600 800 1000 1500 2000 3000 5000		
Limite de surpression	200 % p.e.		
Durée de vie	10 ⁸ cycles (20/80 % p.e.)		
Type de pression	Relative, vide et composée		
Diamètre en pouces	3" (85 mm), en acier inox; 4 1/2" (114 mm), en matière plastique ou aluminium		
Raccord process	G 1/4 B mâle suivant EN 837-1, 1/4 NPT, 1/2 NPT mâle suivant ANSI/ASME B1.20.1 ; autre sur demande		
Orientation du raccord	Vertical; en option: 90°, 180° ou 360°		
Matière	Acier inox 316 (1.4401)		
Raccord process	Acier inox 17-4 PH (1.4542/1.4548)		
Capteur	3": acier inox série 300; en option: électropoli;		
Boîtier	4 1/2": thermoplastique renforcé de fibre de verre ou aluminium, revêtement époxy noir		
Ecran	Lexan		
Alimentation	12 ... 36 VDC; en option: 2 piles type AA, t _{vie} > 1500 h		12 ... 36 VDC; en option: 2 piles type AA, t _{vie} > 1500 h
Diamètre 3"	2 piles type C, t _{vie} > 3600 h		2 piles type C, t _{vie} > 3600 h
Diamètre 4 1/2"			2 piles type C, t _{vie} > 3600 h
Ecran	LCD; en option : rétroéclairage		
Type	5 chiffres, hauteur: 15 mm (pour diamètre 3") ou 22 mm (pour diamètre 4 1/2")		
Chiffres, résolution	Affichage de l'état des piles, bargraphe 0 ... 100 % p.e. (ajustable), alerte si hors plage de mesure		
Caractéristiques			
Signal de sortie	-	4-20 mA (2-fils), ajustable	Option. 4-20 mA (4-fils), ajustable
Microrupteur (option)			1 ou 2 SPDT, max. 1 A 30 VDC, 0,5 A 125 VCA, ajustable
Précision suivant DIN 16086	0,25 % p.e., réglage du point limite, inclut la linéarité, l'hystérésis et la répétabilité (0,13 % p.e. BFSL)		
Unités de mesure	psi, inHg, cmHg, mmHg, ft.H ₂ O (3 choix de température de référence possibles), bar, mbar, kPa, MPa, kg/cm ²		
Mise à jour	10x, 5x, 2x ou 1x par seconde		
Moyenne flottante	Aucune, moyenne de 2, 4, 6 ou 8 valeurs		
Arrêt automatique	Aucun ou toutes les 2, 5, 15 ou 30 minutes		
Limites			
Température ambiante	-10 ... 60 °C		
Température de stockage	-20 ... 70 °C		
Compensation de la température	-10 ... 60 °C		
Influence de la température	±0,36 % / 10 K (réf. 20 °C) typique; échelles < 3 bar ±(3/plage de mesure [bar]*0,36) % / 10 K (réf. 20 °C)		
Agréments, protection antidéflagration	Sécurité intrinsèque suivant FM, Classe, I, II et III, groupes A, B, C, D, E, F et G zones classées à risques d'explosion.		
Marquage CE/EMC	Suivant EN 50014 (1997) + A1 (1999) +A2 (1999), EN 50020 (2002) et EN 50281-1-1 (1988)		
Raccord électrique	-	Câbles; en option: broche suivant EN 175301-803 (uniquement pour diamètre 3")	Câbles
Protection suivant. EN 60 529/IEC 529	IP65		
Montage	Direct, mural pour diamètre 4 1/2"; en option: montage encastré		
Poids en kg	Diamètre 3": 0,2 (0,28 avec piles); diamètre 4 1/2": 0,6 (0,8 avec piles)		
Accessoires, options	Capot de protection, pochette de transport en ABS, couvercle en acier inox, certificat d'étalonnage		

Encombrement en mm

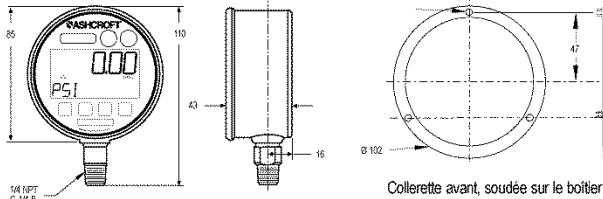
Types 2074, 2174 & 2274, DN 4 1/2", boîtier en aluminium



Types 2074, 2174 & 2274, DN 4 1/2", à fibre de verre renforcée en thermoplastique



Types 2074, 2174 & 2274, DN 3", boîtier en acier inox



Membrane affleurante AccuSeal™

- Intégrée au manomètre
- Pas besoin de séparateur d'où réduction des erreurs de température
- Echelle max.: 2000 psi / 100 bar



Codification

Diamètre	Type	Matière en contact avec le fluide	Raccord process	Orientation du raccord	Echelle	Unité de pression	Fonction électrique	Options (X)
(30) 3" (85 mm) Boîtier en acier inox	(2074) A piles	(SD) Acier inox 316 (1.4401)	(02) ¼ NPT mâle (04) ½ NPT mâle ¹⁾	(L) Vertical (D) 90° (E) 270°	-1/0 -1/1 -1/2 -1/4 -1/7	BAR	(U1) 1 microrupteur SPDT ²⁾ (U2) 2 microrupteurs SPDT ²⁾ (AO) Signal de sortie 4-20 mA ²⁾ (BK) Pile de recharge ¹⁾⁴⁾ (BL) Rétro-éclairage (EN) Câble de 1 mètre ¹⁾ (HN) Broche suivant EN 175301-803 ³⁾	(NH) Plaque repère (AY) Boîtier en aluminium, revêtement époxy noir ²⁾ (EC) Boîtier électropoli ¹⁾ (FF) Collerette avant ¹⁾ (56) Collerette arrière ²⁾ (SU) Membrane affleurante AccuSeal™ (uniquement diamètre ½") (TS) Vis de restriction ²⁾ (TU) Plaque de restriction ¹⁾ (S7) Pochette de transport en ABS ¹⁾ (B1) Capot de protection, noir ¹⁾ (B2) Capot de protection, orange ¹⁾ (PP) Couvercle en acier inox ¹⁾ (FM) Agrément FM ³⁾⁴⁾ (6B) Nettoyage pour utilisation sur oxygène (CD4) Certificat d'étalonnage 4 points
	(2174) Boucle de courant 4-20 mA							
(45) 4 ½" (114 mm) Boîtier en matière plastique; en option : boîtier en aluminium	(2274) Boucle de courant 12-36 VCD							

Exemple de commande

Diamètre	Type	Matière en contact avec le fluide	Raccord process	Orientation du raccord	Echelle	Unité de mesure	Fonction électrique	Options
30=	2274=	SD=	13=	L=	0/4=	BAR=	U1A0EN=	X=NH

Ashcroft Instruments GmbH

Allemagne
Max-Planck-Straße 1, D-52499 Baesweiler
P.O. Box 11 20, D-52490 Baesweiler
Tel.: +49 (0) 2401 808-0, Fax: +49 (0) 2401 808-125

France
48, Chemin des Landes
F-69700 Montagny
Tel.: +33 (0) 9 65 32 71 31, Fax: +33 (0) 4 72 39 10 57

Site internet: www.ashcroft.eu

e-Mail: sales@ashcroft.com
Royaume-Uni
Unit 17&18 William James House
Cowley Road, Cambridge CB4 0WX
Tel.: +44 (0) 12 23 39 55 00, Fax: +44 (0) 12 23 39 55 01