

Manomètres industriels, applications générales

Modèle 1009

Suivant ASME B40.1
Diamètre nominal 4 ½ et 6 pouces
Précision : Grade 1A (1 %)

Caractéristiques

- Construction robuste
- Protection IP54 ou IP65
- Protection surpression 130 %
- Sec, à bain d'huile ou option LL (*PLUS!*)
- Matière en contact avec le fluide : acier inox ou Monel

Echelles

-1 ... 0 bar jusqu'à 0 ... 1600 bar
-30 in. Hg ... 0 psi jusqu'à 0 ... 30.000 psi

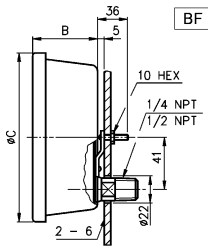
Applications

Industrie chimique et pétrochimique
Industrie mécanique
Industrie agro-alimentaire
Industrie papetière

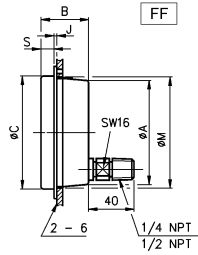
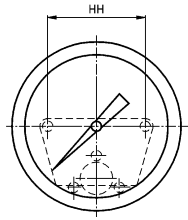


Spécifications techniques	1009	
	4 ½	6
Diamètre en pouces	4 ½	6
Construction	Boîtier standard, lunette à baïonnette	
Élément sensible	Tube de Bourdon ; mécanisme classique	
Echelle en bar	1 1,6 2,5 4 6 10 16 25 40 60 100 160 250 400 600 1000 1600	
Limite de surpression	-1/0 -1/0,6 -1/1,5 -1/3 -1/5 -1/9	
Type de pression	130 % p.e., courte durée Relative, vide et composée	
Raccord process	¼ NPT mâle, ½ NPT mâle suivant ANSI/ASME B1.20.1 G ½ B mâle, R ½ mâle conique (DIN 2999) (filetage métrique uniquement pour raccords en acier inox) 9/16-18 UNF-2B Aminco ; autres sur demande	
Orientation du raccord	Vertical, arrière	
Matière	Laiton, acier inox 316 (1.4401) ou Monel Bronze, acier inox 316 (1.4401) ou Monel (diamètre 6" exclu) Boîtier/lunette Acier inox 304 (1.4301) poli Voyant Verre d'instrument ; en option : verre de sécurité ou acrylique Cadran Aluminium, blanc avec chiffres noirs Aiguille Aluminium, noire ; en option : réglage micrométrique, aiguille rouge de seuil ou suiveuse (minima ou maxima) Mécanisme Acier inox séries 400	
Précision	Grade 1A (1 % p.e.) ; en option : 0,5 % avec option DX (anciennement modèle 1320)	
Limites de température	Température ambiante -25 ... 60 °C ; bain de glycérine -45 ... 120 °C Température du fluide Max. 120 °C Température de stockage -40 ... 65 °C Influence de la température Max. 0,3 % / 10 K	
Protection suivant EN 60 529/IEC 529	IP54 (sec), IP65 (à bain d'huile) ; en option : IP65 pour manomètres secs	
Bain d'huile	Glycérine, silicone, Halocarbone ; autres sur demande En option : mécanisme amortisseur LL (<i>PLUS!</i>) ; remplace le bain d'huile !!	
Montage	Local ; en option : encastré ou mural	
Poids sec/rempli en kg	0,8/1,2	1,0/1,6
Accessoires, options	Séparateurs à membrane, robinets, NACE	

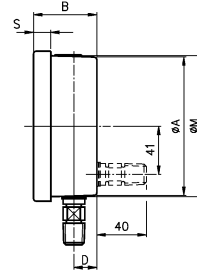
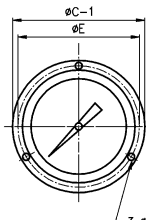
Encombrements en mm



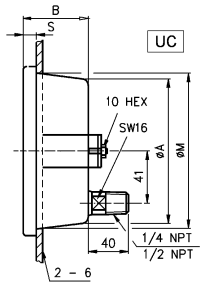
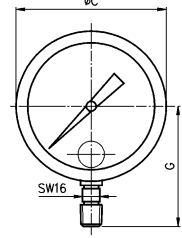
4 1/2" & 6" au dos



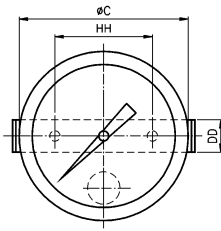
4 1/2" & 6" au dos



4 1/2" & 6" en bas & au dos



4 1/2" & 6" au dos



Dia.	A	B	C	C-1	D	DD	E	G	HH	J	M	S
4 1/2"	120	52	129	159	24	25	144,5	100	76	15	123	12
6"	160	52	169	194	24	25	179	122	114	17	163	12

Rev. D

Codification

Diamètre	Matière en contact avec le fluide	Version	Raccord process	Orientation du raccord	Echelle	Unité de Pression	Bain d'huile	Options (X)									
(45) 4 1/2" (115 mm) (60) 6" (150 mm)	(A) Tube en bronze, raccord en laiton (max. 60 bar) (S) Acier inox. 316 (1.4401) (max. 1400 bar) (P) Monel (uniquement pour diamètre 4 1/2")	(=) Standard IP54 (L) Bain d'huile IP65	(04) 1/2 NPT mâle ¹⁾ (02) 1/4 NPT mâle ¹⁾ (09) 9/16-18 UNF-2B Aminco (15) G 1/2 B mâle ^{1) 2)} (KQ) R 1/2 mâle conique DIN 2999 ^{1) 2)}	(L) Vertical (B) Arrière	-1/ 0 -1/ 1,5 -1/ 3 -1/ 5 -1/ 9 0/ 1 0/ 1,6 0/ 2,5 0/ 4 0/ 6 0/ 10 0/ 16 0/ 25 0/ 40 0/ 60 0/ 100 0/ 160 0/ 250 0/ 400 0/ 600 0/1000 0/1600	(BAR)	(=) Standard, sec (GV) Silicone (GR) Glycérine (GX) Halocarbone	(NH) Plaque repère (TX) Vis de restriction en inox (raccord 09 exclu) (6B) Nettoyage pour service oxygène (raccord en laiton exclu) (PD) Voyant acrylique (SG) Verre de sécurité (SH) Aiguille rouge de seuil (EP) Aiguille suiveuse des maxima (FF) Collerette avant (BF) Étrier pour montage mural (UC) Etrier pour montage encastré (LJ) Remplissage sur site (IP65, uniquement version "=") (LL) Mécanisme amortisseur (DX) Précision 0,5 % (ASME Grade 2A) (anciennement modèle 1320)									
									¹⁾ max. 1000 bar ²⁾ raccord en laiton exclu					psi et autres sur demande			
									La liste des options commence par un „X“; chaque option est précédée d'un « = ».								

Exemple de commande

Diamètre	Modèle	Matière en contact avec le fluide	Version	Raccord process	Orientation du raccord	Echelle	Unité de pression	Bain d'huile	Options
45=	1009=	S=	L=	02=	L=	0/16=	BAR=	GR=	X=NH

Ashcroft Instruments GmbH

Allemagne
Max-Planck-Straße 1, D-52499 Baesweiler
P.O. Box 11 20, D-52490 Baesweiler
Tel.: +49 (0) 2401 808-0, Fax: +49 (0) 2401 808-125

France
48, chemin des Landes
F-69700 Montagny
Tel.: +33 (0) 9 65 32 71 31, Fax: +33 (0) 6 08 21 53 80

Site internet : www.ashcroft.eu

Royaume-Uni
Unit 17 & 18 William James House
Cowley Road, Cambridge CB4 0WX
Tel.: +44 (0) 12 23 39 55 00, Fax: +44 (0) 12 23 39 55 01

e-mail: sales@ashcroft.com